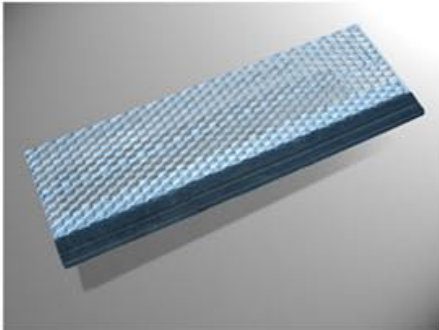


Scalino grigliato premontato con antiscivolo GR1 BGP 11 Caratteristiche generali

Gradino grigliato con profilo antiscivolo
vulcanizzato premontato



Maglia anti-tacco mm. 66x11

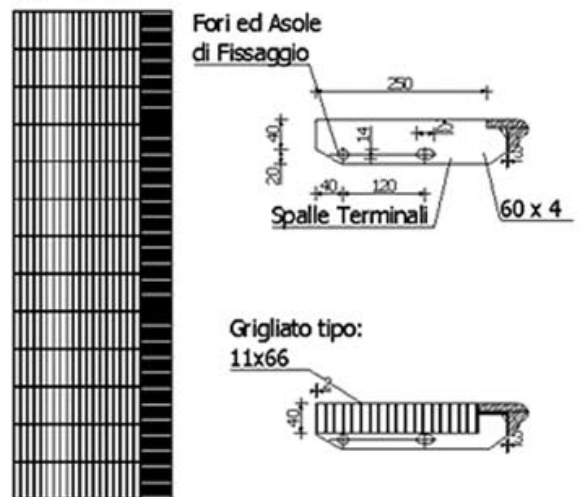
Piatto portante mm. 50x2

Piatto di collegamento 10x2

Rompi-visuale anti-panico in gomma vulcanizzata
antiscivolo ed antiurto con attacco a bulloni \varnothing mm. 6

Lunghezza mm 600 / 900 / 1200

Pedata mm. 315



VOCE DI CAPITOLATO

1. Gradino grigliato elettro-pressato ad incastro GRI BGP 11, tipo a bullonare, maglia 66x11, piatto portante di mm. 50x2, piatto di collegamento di mm. 10x2 a bordo arrotondato in acciaio Fe 360 B (UNI EN 10.025 SR 235 JR).
2. Struttura monolitica con caratteristiche anti-tacco, antiscivolo, ed anti-panico.
3. Caratteristiche rompi-visuale:
 - Antiscivolo, anti-trauma, in gomma 60-65 shore A3 (UNI-ISO)
 - Resistenza alla lacerazione N/mm. > 70 UNI 4914/87
 - Resistenza alla abrasione mm. < 130 UNI 9158/88
 - Livello 1 di resistenza al fuoco secondo metodo di prova CSE RF 2/75/A UNI 845757
4. Trattamenti:
 - Zincatura a caldo norme UNI 5744/66
 - Verniciatura a resine poliuretaniche termoindurenti in una vasta gamma di colori
 - Verniciatura a polveri poliestere con trattamento preventivo POWERCROWN 6000 (elettroforesi epossidica calionica) che garantisce una buona stabilità dei colori ed una eccellente resistenza alla corrosione senza ricorrere all'uso di metalli pesanti ed inquinanti



Scheda tecnica dei materiali serie Scala sicura

Lo Scalino s.r.l. Via Confine 15 41056 Savignano sul Panaro (Modena) Tel: 059/244255 Mobile 335 5436115

Gamma di produzione

MAGLIA	PIATTO PORTANTE	PIATTO BORDO-TESTA	LUNGHEZZA	PEDATA	LISTINO	€ CAD.
mm. 66X11	mm. 25X2	mm. 25x2	mm. 600	mm. 315	Zincato a caldo	
					Verniciatura a resine	
					Trattamento POWERCROWN + verniciatura a polveri	
mm. 66X11	mm. 40X2	mm. 40X2	mm. 900	mm. 315	Zincato a caldo	
					Verniciatura a resine	
					Trattamento POWERCROWN + verniciatura a polveri	
mm. 66X11	mm. 50X2	mm. 50X2	mm. 1200	mm. 315	Zincato a caldo	
					Verniciatura a resine	
					Trattamento POWERCROWN + verniciatura a polveri	

Tabella di portata (distanze tra gli appoggi mm)

Piatto	Maglia	300	400	500	600	700	800	900	1000	1200	1300	1400	1600
50x2	66x11	18130	10130	6610	4620	3350	2530	2010	1700	1150	980	830	650
50x2	66x11	1590	880	620	480								
40x2	66x11	11600	6480	4230	2950	2140	1620	1280	1090	730	610		
40x2	66x11	560	400										
25x2	66x11	4530	2530	1650	1150	830	630						

I valori riportati nella tabella sono stati calcolati considerando un carico di sicurezza $K = 16 \text{ Kg / mm}^2$ ed una freccia elastica massima di $1 / 200$ della luce netta di appoggio.

Portata pedonale: Kg 600 su un'area di 1 mq