

Lo Scalino s.r.l. Via Per Castelfranco, 33 40053 Valsamoggia (Bologna) Tel: 059/244255 Mobile 335 5436115

Caratteristiche generali PGR

Supporto: lamina in ferro zincata o nylon rinforzato


Dimensione mm.45X45X300

Spessore calpestabile mm.2

Fissaggio:

- meccanico con tasselli, viti o chiodi
- a mezzo malta di posa

Descrizione: profilo per scale di qualsiasi tipo.

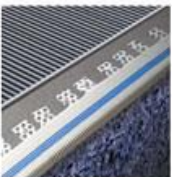
Articolo	Descrizione	Cod. prezzo	
PGR 15	Colore base		
PGR 17	Antincendio classe 1 nero		
PGR 20	Interno vasca 40 shore blue		

LA POSA



Lo scalino in gomma è facile da posare con qualsiasi materiale, naturale ceramica con antiscivolo speciale, cemento e resine. Non ha problemi d'usura, non richiede manutenzione, ha colori resistenti alla luce ed una grafica personalizzata.

E' curvabile per qualsiasi raggio consentendo di seguire qualsiasi tipo di superficie curva.



Fissaggio con tasselli:
 Diametro punta 4 mm
 Lunghezza tassello 20 mm
 Misura vite 3x25
 zincato o brunito





Lo Scalino s.r.l. Via Per Castelfranco, 33 40053 Valsamoggia (Bologna) Tel: 059/244255 Mobile 335 5436115

Voci di capitolato

Il profilo in gomma "Lo scalino" è costituito fondamentalmente dai seguenti elementi:

1) Bordo in gomma piena omogenea di durezza 70 sMohs, con profilo copri-spigolo esterno ammortizzante e sporgente di 3 cm, ottenuto tramite vulcanizzazione in stampo a pressione. La finitura è colorata e scolpita nella superficiale con caratteristiche antiscivolose per aumentare l'attrito con le piante delle calzature ed evitare l'acquaplaning alla presenza di liquidi.

Il disegno è studiato appositamente partendo dalle ricerche per i pneumatici da pioggia.

E' possibile in caso di necessità arricchire lo stesso con un bassorilievo longitudinale con l'alloggio di una striscia di gomma piena omogenea di colore evidente e contrastante, anche con caratteristiche fluorescenti e/o rifrangenti, che richiama l'attenzione e migliora la visibilità.

E' possibile la personalizzazione dei colori, sia del bordo che della striscia di gomma.

2) Lamina d'acciaio Presso-Vulcanizzata nel corpo principale. Consente il fissaggio in tutta sicurezza dell'elemento composto. L'assemblaggio tramite vulcanizzazione termica assicura l'assenza totale di collanti ed altri prodotti chimici.

Campi di utilizzo

- scale interne
- scale esterne
- soglie
- Bordi vasca e bordi piscine generiche
- Bordi vasca e piscina da riabilitazione da ginnastica in acqua (aquagym), prenatali e per bambini.
- Banchine porti turistici

Caratteristiche funzionali

- Antiscivolo, antinfortuno.
- Flessibile, quindi con la possibilità di seguire spigoli e bordi curvi con fissaggio sicuro.
- Morbido, ammortizza l'urto da caduta accidentale.
- In piscina, ammortizza l'urto da tuffo mal riuscito.
- In piscine da riabilitazione, prenatali e d' aquagym il basso livello dell'acqua comporta statisticamente maggiori incidenti d'urto con i bordi vasca.
- Visibile tramite evidenza del contrasto anche in condizione di precaria illuminazione.
- Migliore la visibilità del gradino nelle scale esposte che in quelle sotto acqua(gradini verso il fondo piscina).
- Compatibile con ogni materiale utilizzato per la posa di pavimenti.
- Semplifica l'utilizzo di piastrelle e d'altri materiali antiscivolosi.
- L' assenza di collanti garantisce una durata nel tempo maggiore ad ogni altra alternativa.
- Il sistema di fissaggio autorizza l'utilizzo di pannelli e tecnologie di riscaldamento a soglia e scale esterne senza il distacco della gomma.

CARATTERISTICHE TECNICHE – Gomma Ignifuga

Descrizione	Unità di misura	Caratteristiche	Metodi di prova	Valori consigliati per capitolato
Durezza	Shore A3	60-65	UNI ISO 7619/00 Provini a spessore 6mm	57-67
Resistenza alla lacerazione	N/mm	>70	UNI 4914/87 provini tipo C	min 70



Lo Scalino s.r.l. Via Per Castelfranco, 33 40053 Valsamoggia (Bologna) Tel: 059/244255 Mobile 335 5436115

CARATTERISTICHE TECNICHE – Gomma Ignifuga

Descrizione	Unità di misura	Caratteristiche	Metodi di prova	Valori consigliati per capitolato
Resistenza all'abrasione	mm	<130	UNI 9158/88 Provini non rotanti gravati con 10 N	max 150
Resistenza alla bruciatura della sigaretta	Classe	5 (nessun cambiamento visibile)	UNI EN 1399/99 Metodo B	min 5
Stabilità del colore dell'inserto giallo dopo l'esposizione alla lampada allo xeno (Filtro xenochrome 300 cicli secco/umido 102/18 min)	////	Nessuna variazione apprezzabile del colore (Classe di stabilità del colore superiore al n°5 della scala dei blu). Dopo 120 ore di esposizione	UNI ISO 4582/85 UNI ISO 4892/85	min 5

CLASSE DI RESISTENZA AL FUOCO Azione di una piccola fiamma su una sola faccia

Descrizione	Unità di misura	Caratteristiche	Metodi di prova
Tempo di post combustione	S	0 (livello 1)	CSE RF 2/75/A UNI 8457/87
Tempo di post incandescenza		0 (livello 1)	
Zona danneggiata	mm	70 (livello 1)	
Gocciolamento	////	Assente (livello 1)	

CLASSIFICAZIONE ANTISCIVOLO din 51097 (calpestio a piedi nudi su piano inclinato bagnato)**Classe B**

Angolo di scivolamento 23.5° (rif: classe B >18° classe C >24°)